

SHISEIDO AU CONSTANCE LÉMURIA RESORT
SHISEIDO AT CONSTANCE LÉMURIA RESORT

SPA & BIEN-ÊTRE AU CONSTANCE LÉMURIA RESORT

Véritable sanctuaire des sens, le Spa Shiseido du Constance Lémuria Resort est un oasis de calme et de sérénité érigé au cœur d'un environnement naturel exclusif.

Une large gamme de soins vous est proposée afin de vous offrir un moment de relaxation et de bien-être le plus total.

Shiseido se concentre sur la beauté de la peau, de l'esprit et du corps qui reposent sur l'équilibre du "Qi" - une énergie vitale qui circule dans le corps. Cette pensée repose sur des traditions orientales dont la célèbre méthode Qi de Shiseido, donnant une dimension holistique aux soins. Chaque soin du visage et du corps comporte des méthodes occidentales et orientales (flux énergétiques) en utilisant également les points de pression Tsubo pour la stimulation.

Les "Oshiboris" - serviettes japonaises humides et chaudes en coton - sont appliquées régulièrement durant chaque soin pour procurer une sensation de chaleur et de confort et pour accentuer le sentiment de profonde relaxation.

Etablir une harmonie totale entre le corps et l'esprit en vous procurant une profonde sensation de bien-être est la devise de Shiseido.



SPA & WELLNESS AT CONSTANCE LÉMURIA RESORT

Sanctuary for the senses, the Shiseido Spa at Constance Lémuria Resort is set amidst swaying palm trees and is an oasis of calm and tranquility.

A comprehensive range of beauty treatments is available to give guests a total feeling of well-being.

Shiseido believe that 'the beauty of a human being's skin, mind and body lies in the balance of "Qi" - a vital energy that runs throughout the body'. This is based on Oriental traditions with Shiseido's famous "Qi" method giving a holistic dimension to the spa treatments. Each facial and body treatment incorporates Western and Oriental meridian (channels of energy) massage styles, together with tsubo points stimulation.

"Oshiboris" - Japanese hot towels made of woven cotton - are applied regularly during the treatments to provide a sensation of warmth and to enhance a feeling of deep relaxation.

The emphasis is on providing total harmony between body and mind, resulting in a complete sensation of well-being.





« Chez l'être humain, la beauté de la peau, du corps et de l'esprit repose sur l'équilibre du Qi, le souffle d'énergie vitale qui parcourt l'ensemble du corps ».

Le développement de SHISEIDO « Qi » en 1986 s'inspirait des concepts de la tradition asiatique. Enracinée dans l'héritage culturel de l'entreprise, la méthode Qi de SHISEIDO introduit une dimension holistique dans les soins spa. Chaque soin pour le visage et pour le corps conjugue différents styles de massages, l'utilisation des méridiens du corps (canaux d'énergie) et la stimulation des points tsubo pour envelopper le corps et l'esprit dans une intense sensation de bien-être.

Les signes de fatigue s'envolent et vous goûtez à la véritable relaxation. La peau devient éclatante, elle est plus souple et déborde d'une vitalité pleine de jeunesse.

Le corps se sent plus léger, sa posture est rééquilibrée, les tensions sont libérées.

Chaque produit de SHISEIDO, pionnier de l'aromachologie, possède un arôme subtil mais néanmoins efficace qui agit sur le corps et l'esprit.

Pendant le soin, l'application régulière de serviettes chaudes japonaises « oshibori » en coton tissé vous procure une sensation de chaleur voluptueuse et approfondit le plaisir de la relaxation.

Les symboles des 5 sens et les « omotenashi » (inspirés par le rituel japonais de la Cérémonie du Thé) jouent un rôle essentiel dans les soins SHISEIDO Qi... Chaque soin débute avec un « programme spa sensoriel » qui vous permet de choisir votre musique, votre arôme et le rafraîchissement qui vous sera servi après le soin.

Ensuite, l'aroma-inhalation vous permet d'entrer dans un état de relaxation rythmique profond.

Le soin Qi se conclut par un retour progressif à l'état d'activité grâce à une combinaison d'étirements et de mouvements stimulants.



'The beauty of a human being's skin, mind and body lays in the balance of 'Qi' a vital energy that runs throughout the body'.

The creation of SHISEIDO 'Qi' in 1986 was based on the concepts of Oriental tradition. Founded on the company's cultural heritage, SHISEIDO's Qi Method introduces a holistic dimension to Spa treatments. Each Facial and Body treatment incorporates Western and Oriental meridian (channels of energy) massage styles, together with tsubo points stimulation, leaving the body and mind with a sense of well-being.

Signs of fatigue disappear and you feel truly relaxed. The skin becomes radiant, supple and full of youthful vitality.

The body feels lighter, posture is realigned and your muscles are eased from tension. A pioneer in Aromachology, SHISEIDO has created a subtle aroma for each product, which has an effect on the body and mind through the power of scent.

'Oshibori', Japanese hot towels made of woven cotton, are applied regularly during the treatment to provide a voluptuous sensation of warmth and enhance the overall pleasure of deep relaxation. The symbols of the 5 senses and 'Omotenashi' (inspired from the Japanese Tea Ceremony) play an important role within the SHISEIDO Qi treatments... Each treatment begins with a 'Spa Senses Menu' where you will choose your very own Music, Aroma and Refreshment for after the treatment.

Aroma Breathing follows next, allowing the Client to fall into a deep rhythmical state of relaxation. The Qi treatment concludes with a gradual return to an alert state of mind combining a set of stretching and stimulating movements.

SOIN SIGNATURE SHISEIDO, EN EXCLUSIVITÉ AU CONSTANCE LÉMURIA RESORT

PARADIS DE BEAUTÉ JAPONAIS SHISEIDO

2 h

Ce sublime soin spa débute par le rituel du bain de pieds japonais aux propriétés apaisantes et relaxantes. Après un gommage dynamisant pour le dos avec application de vapeur douce, un massage en profondeur (dos, nuque et épaules) vous libère des tensions et du stress. Le programme se termine par un soin visage Qi sur mesure de 75 minutes qui réveille votre peau tout en vous plongeant dans un état de relaxation intense.

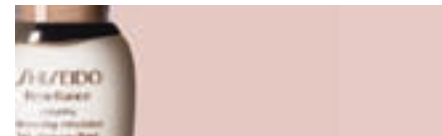


SIGNATURE TREATMENT SPECIFICALLY DESIGNED FOR CONSTANCE LÉMURIA RESORT

SHISEIDO'S JAPANESE BEAUTY PARADISE

2 hrs

A sublime spa treatment. Starts with a Japanese foot ritual to soothe and unwind, followed by an invigorating back scrub combined with gentle steam. A deep and unwinding back, neck and shoulder massage will follow to ease away tension and stress. This ritual concludes with a prescribed 75 minute Qi facial treatment to leave you perfectly relaxed and your skin re-awakened.





SOINS POUR FEMMES COLLECTION FOR LADIES

Les soins Visage incluent un nettoyage en profondeur, l'application de vapeur, une exfoliation et un masque. Ils sont combinés à l'utilisation des serviettes chaudes japonaises 'oshibori' pour intensifier la relaxation et optimiser la pénétration des produits haute performance de SHISEIDO.

Absolument unique, le modelage Qi relaxant repose sur un secret de spa japonais, la Crème de Massage Qi à base d'extraits de plantes japonaises et chinoises. Il vise à détendre les traits ainsi qu'à raffermir et redessiner les contours du visage. Via la stimulation des points tsubo qui vous libère des tensions et du stress, la peau resplendit d'éclat, elle est repulpée et revitalisée.

The Facial Collection includes a deep cleanse, steam, exfoliation and mask. Combined with hot Japanese 'oshibori' towels to enhance relaxation and allow skin preparation to receive SHISEIDO's advanced facial products.

Includes a truly unique, specialised and unwinding Qi facial massage, incorporating a Japanese Spa Secret, Qi Massage Cream that contains Japanese and Chinese plant extracts. The massage is designed to relax, firm and define facial contours. Stimulating tsubo points to release tension and stress, resulting in wonderfully radiant, plumped and rejuvenated skin.

FEMMES

LES SOINS VISAGES

SOIN VISAGE PURETÉ PARFAITE « Peau hydratée* et teint mat »

1 h / 1 h 15 mn

Stimulez les défenses de votre peau contre les brillances, les imperfections et la déshydratation

Ce soin visage profondément purifiant et détoxifiant contribue à réguler, équilibrer et réhydrater la peau. Après un gommage expert, l'esthéticienne applique de la vapeur douce pour nettoyer les pores, puis le Masque Purifiant The Skincare aux algues japonaises afin de nettoyer et de reminéraliser la peau en profondeur. L'extrait de seringas contribue à limiter la production de sébum, tandis que les poudres absorbantes préservent la matité de la peau.

SOIN VISAGE HYDRO-NOURRISSANT « Peau hydratée* et unifiée »

1 h / 1 h 15 mn

Votre peau, source de sa propre hydratation

Ce soin visage intensément nourrissant et apaisant s'adresse aux peaux sèches et/ou sensibles. La ligne The Skincare la gorge d'ingrédients désaltérants, comme le yuzu, un fruit chinois réputé pour accélérer la production d'hydratation, et le tréhalose, un sucre végétal qui redonne à la peau un aspect rebondi et repulpé. Enfin, une technique japonaise spécifique pour l'application du masque enveloppe la peau dans une sensation de confort et d'hydratation.

SOIN VISAGE ECLAT EXTRÊME « Luminosité, éclat et vitalité »

1 h / 1 h 15 mn

Pour une peau plus éclatante, plus nette et rayonnante

Si vous souffrez d'hyperpigmentation ou si votre teint est terne et irrégulier, Eclat Extrême est le soin qu'il vous faut. Il tire parti de la ligne White Lucency de SHISEIDO qui contient de la vitamine C multi-cible pour atténuer l'aspect des taches pigmentaires, ainsi que des extraits de plantes et de fruits asiatiques qui retexturent et révèlent instantanément l'éclat de la peau. Le Super Disque Exfoliant Bio-Performance de SHISEIDO lisse votre peau avec expertise et affine son grain pour révéler tout son éclat.

* Hydratation des couches supérieures de l'épiderme.

LADIES

FACIAL COLLECTION

PERFECT PURIFYING FACIAL 'Feel Hydration* - Look Matte'

1 hr / 1 hr 15 mn

Give your skin power over shine, imperfections and dehydration

A deep cleansing and detoxifying facial treatment that works to regulate, balance and rehydrate. Skin is polished to perfection; gentle steam is applied to clean the pores, combined with the Skincare Purifying Mask with Japanese Marine Mineral Clay to deep cleanse and remineralise. Syringa extract helps limit oil production, while Oil Absorbing Powders keep the skin shine-free.

HYDRO-NOURISHING FACIAL 'Moisture* - Consistent Skin'

1 hr / 1 hr 15 mn

Now skin can create its own moisture

An intensive nourishing and soothing facial treatment for a dry/sensitive skin. The Skincare line feeds the skin with thirst quenching ingredients of Chinese Yuzu fruit - discovered to accelerate the production of moisture - and Trehalose plant sugar to give cushioned plumpness back to the skin. A specialised Japanese mask technique will pamper the skin with comfort and moisture.

ULTIMATE RADIANCE FACIAL 'Luminosity, Brightness and Vitality'

1 hr / 1 hr 15 mn

For a brighter, clearer and radiantly glowing skin

If you have pigmentation concerns or dull, cloudy, lacklustre skin, Ultimate Radiance Facial is your answer: it incorporates SHISEIDO's White Lucency line formulated with Multi-target Vitamin C to help counteract pigmentation, Asian Plant and Fruit extracts to retexture and give that ultimate glow to your skin. SHISEIDO's Bio-Performance Super Exfoliating Disc will expertly smooth, refine and bring your skin to a new level.

* Upper layers of epidermis.

FEMMES

LES SOINS VISAGES

SOIN VISAGE ANTI-RIDES LIFTANT « Sculpter, lifter et sublimer »

1 h 30 mn

Offrez souplesse, fermeté et volupté à votre peau. La ligne anti-âge Benefiance est réputée pour ses textures riches et luxueuses combinant de la chlorella, une algue d'eau douce qui prévient la formation des rides, du thym serpolet pour tonifier et retendre la peau, ainsi que des ingrédients boosteurs de collagène. Via un modelage spécifique, les capsules de vitamine E fondent sur la peau pour l'aider à retrouver une énergie débordante de jeunesse. A l'aide de techniques japonaises spécifiques pour l'application du masque, vous aurez l'impression que votre peau est enveloppée sous une couverture d'hydratation. Le résultat ? Une peau plus tonique, liftée et hydratée.

SOIN VISAGE RESURFAÇANT BIO-PERFORMANCE « Une peau lisse, un teint unifié en douceur »

1 h / 1 h 15 mn

Ce soin lisse, unifie et retexture votre peau en combinant la force vitale de la nature avec le pouvoir de la science. Une technique resurfaçante sophistiquée rééquilibre la couche épaisse de l'épiderme pour favoriser le renouvellement naturel des cellules. Intégrant la ligne Bio-Performance de SHISEIDO pour des résultats visibles et concrets, ce soin visage se conclut par l'application du soin Super Lift Absolu à base d'Extrait de Super Levure Bio qui comble la peau d'une sensation de souplesse veloutée.

SOIN VISAGE EXPRESS « Une peau parfaite en un temps record »

30 mn

Un soin visage sur mesure pour purifier en profondeur, revitaliser et nourrir la peau. Les produits utilisés sont choisis sur mesure en fonction des besoins et des problèmes de votre peau. Le soin se conclut par une touche de maquillage, la solution idéale pour les grandes occasions ! (Nb: ce soin visage n'inclut pas de massage).

SOIN EXPERT RÉVEIL DU REGARD ET CONTOUR DES LÈVRES « Réveiller, ressourcer et raffermir »

30 mn

Ce soin spécifique et ciblé réveille le contour des yeux en atténuant l'apparence des cernes, les poches et autres signes de fatigue. Il tire parti de la technologie avancée de SHISEIDO pour réduire les ridules, raffermir et lifter la zone délicate du contour des yeux.

Nb : un soin visage de 1 h 15 minutes inclut une exfoliation et un bain de vapeur, contrairement à un soin de 1 h. Tout soin visage de 1 h 15 minutes débute également par un bain de pieds japonais.

LADIES

FACIAL COLLECTION

WRINKLE LIFTING FACIAL 'Sculpt, Lift and Refine'

1 hr 30 mn

Give your skin supple resilience, firmness and richness. Anti-Ageing skin care line Benefiance is renowned for its luxuriously rich textures combining Chlorella, a fresh water algae to prevent the formation of lines, Creeping Thyme to tone and lift the skin, and collagen plumping ingredients. Vitamin E capsules are carefully massaged onto the skin to restore youthful energy. Your skin will be wrapped in a blanket of moisture using specialised Japanese mask techniques. Including a specialized skin lifting technique. The result: a better toned, lifted and hydrated skin.

BIO-PERFORMANCE RESURFACING FACIAL 'The Ultimate Skin Renewal'

1 hr / 1 hr 15 mn

Smooth, even and retexture your skin, combining the vitality of nature and the power of science. An advanced resurfacing technique to effectively balance the thickening layer of the epidermis and bring fresh, radiantly healthy skin cells to the surface. Incorporates SHISEIDO's targeted technology line, Bio-Performance for effective technological skincare results. This facial concludes with an application of our Super Lifting Formula, containing Bio Yeast extract to leave a velvety cushiness to your skin.

EXPRESS FACIAL 'Skin perfection in a minimum time'

30 mn

A prescription facial, to deep cleanse, revitalise and nourish the skin. Products are used in line with your skin care needs and concerns. This facial will conclude with a touch of colour, making it the perfect choice for any special occasion you may have ! (Please note this facial does not include massage).

ADVANCED EYE BRILLIANCE AND LIP CONTOUR TREATMENT 'Reawaken, Rejuvenate and Firm'

30 mn

A specific targeted treatment for the eye area. This advanced treatment will reawaken and leave the eye area looking alleviated from dark circles, puffiness and fatigue. Also features SHISEIDO's advanced technology to reduce fine lines appearance, firm and lift the delicate eye contours.

Please note that a 1 hr 15 minutes facial includes exfoliation and a facial steam, in contrast to a 1 hr facial. All facials lasting in excess of 1 hr 15 minutes commence with a Japanese Foot Ritual.



RITUEL VISAGE FUTURE SOLUTION LX

2 h

« Des siècles de sagesse japonaise pour préserver l'avenir et la beauté de votre peau »

Un soin visage Qi exclusif et haut de gamme utilisant « Future Solution LX », la ligne la plus luxueuse et la plus avancée de SHISEIDO, conçue pour sublimer la beauté de la peau et lisser les signes de l'âge.

Cette approche particulière de la beauté comprend un masque spécifique pour lifter et sculpter les contours du visage, ainsi qu'une crème de massage unique qui exhale le parfum de « Future Solution LX » aux notes de rose, de prune et de fleur de cerisier.

Ce rituel visage inclut également un modelage du cuir chevelu, des mains et des pieds. Pour le plus grand plaisir des sens, il se conclut par la dégustation d'une boisson SHISEIDO à base de thé vert japonais et de carambole.

FUTURE SOLUTION LX FACIAL CEREMONY

2 hrs

'The science of SHISEIDO. The future of infinite beauty'

An exclusive and beautiful, premium Qi Facial combining SHISEIDO's most luxurious and advanced skin care line 'Future Solution LX', specially developed to maximize skin beauty and smooth the signs of aging.

This particular path to beauty includes a specialized mask to lift and sculpt the facial contours, together with a unique massage cream combining the 'Future Solution LX' fragrance of Rose, Plum and Cherry Blossom.

This facial ritual also incorporates a scalp, hand and foot massage. Concluding with a 'taste' of SHISEIDO, combining Japanese Green Tea and Star fruit to truly indulge the senses.



FEMMES

LES SOINS CORPS

« LA RENCONTRE DE L'ORIENT ET DE L'OCCIDENT »

La combinaison des traditions asiatiques et des techniques de modelages occidentaux. Un vrai bonheur pour le corps et l'esprit. Des techniques d'effleurages aident le corps à se détendre et à se relaxer. Ce modelage stimule la micro-circulation lymphatique et sanguine. Des méthodes japonaises exclusives permettent à l'énergie de circuler positivement via la stimulation des points tsubo. Elles sont associées à l'application de serviettes chaudes japonaises « oshibori » qui intensifient la sensation de relaxation et l'efficacité des produits haute performance de SHISEIDO.

SOIN NOURRISSANT EXTRÊME « Lisser et adoucir »

1 h 30 mn

Advanced Essential Energy de SHISEIDO est une ligne prestigieuse et sophistiquée pour le corps qui associe des ingrédients japonais traditionnels comme le thé vert, la fleur de cerisier et l'extrait de riz soyeux. Ce modelage se termine par l'application de la Crème Corps Extra-Nourrissante afin de gorger la peau d'hydratation.

DÉLICE TOTAL ZEN « Une peau délicieusement parfumée »

1 h 30 mn

Succombez au plaisir de l'hydratation parfaite avec cette crème fondante à la texture veloutée. Tout au long du modelage, le caractère sensuel du parfum s'unit à votre propre sensualité, faisant jaillir du plus profond de votre être une infinie beauté.

SOIN SCULPTANT* « Modeler, redessiner et sculpter le corps »

1 h

La ligne Body Creator de SHISEIDO est aujourd'hui plébiscitée par de nombreuses clientes fidèles à travers le monde. Ce soin corporel cible la cellulite et la rétention d'eau. Pamplemousse, fenouil, poivre et estragon agissent de concert pour favoriser le réveil des sens et affiner votre silhouette.

SOIN SCULPTANT HANCHES, JAMBES ET CUISSES* « Modelage ciblé »

45 mn

Ce soin spécifique soulage les jambes et les pieds tout en réduisant l'inconfort lié à la sensation de « jambes lourdes », leur redonnant vigueur et légèreté. Votre silhouette paraît affinée et sculptée.

* Modelages corporels spécifiques, complémentaires à la Méthode Qi.

Nb : Tout soin corporel supérieur à 1 h débute par un bain de pieds japonais.



LADIES

BODY COLLECTION

'EAST MEETS WEST': A COMBINATION OF EASTERN TRADITIONS AND WESTERN STYLE TECHNIQUES

A complete indulgence for the mind, body and soul. Deep and caressing massage techniques allow the body to relax and unwind. These massages boost lymphatic micro circulation. Unique Japanese techniques allow for positive energy flow, stimulating tsubo points and allowing the channels of energy to flow positively. Combined with hot Japanese 'oshihori' towels to enhance relaxation and allow skin preparation to receive SHISEIDO's advanced Body products.

ULTIMATE NOURISHING 'Smooth and Soften'

1 hr 30 mn

SHISEIDO's Advanced Essential Energy is a prestige line of sophisticated body products. Combines traditional Japanese ingredients of Green Tea, Cherry Blossom and Silken Rice extract. This Body treatment concludes with the application of Ultimate Nourishing Body Cream to completely hydrate and moisturise the skin.

TOTAL 'ZEN' DELIGHT 'Beautifully Fragrant Skin'

1 hr 30 mn

The fragrance of joy, the fragrance of brilliance. The burst of sparkles changes to a dewy, modern sweetness. A translucent and profound sensuality enfolds you in many layers.

BODY SCULPTING* 'Shape, Contour and Sculpt'

1 hr

SHISEIDO's Body Creator line has won a loyal following from many women around the globe. This body treatment targets cellulite and local water retention. Grapefruit, Fennel, Pepper and Tarragon help stimulate the senses and refine your silhouette.

HIP, LEG AND THIGH SCULPT* 'Targeted Contouring'

45 mn

This specialised treatment soothes legs and feet and reduces the uncomfortable sensation of heavy legs, making them feel fresh and light. Your silhouette will also feel more refined and sculpted.

* Specific Body Methods, additional to Qi.

Please note, all body treatments in excess of 1 hr commence with a Japanese Foot Ritual.





SOINS POUR HOMMES
COLLECTION FOR MEN

HOMMES LES SOINS VISAGE

SOIN VISAGE DÉTOX PURETÉ PROFONDE « Peau hydratée et teint mat »

1 h / 1 h 15 mn

Stimulez les défenses de votre peau contre les brillances, les imperfections et la déshydratation

Ce soin visage profondément purifiant et détoxifiant contribue à réguler, équilibrer et réhydrater la peau. Après un gommage expert, l'esthéticienne utilise une douce vapeur pour nettoyer les pores, puis le Masque Purifiant The Skincare au kaolin et aux algues japonaises afin de nettoyer et de reminéraliser la peau en profondeur. L'extrait de seringas contribue à limiter la production de sébum, tandis que les poudres absorbantes préservent la matité de la peau.

SOIN VISAGE DÉFENSE « Un soin puissant et intelligent »

1 h / 1 h 15 mn

Apaiser, calmer et hydrater la peau

Le Soin Visage Défense SHISEIDO Men s'attaque aux problèmes spécifiques des hommes : déshydratation, sensibilité, sécheresse cutanée et peau grasse, autant de phénomènes aggravés par le rasage quotidien. Pour apaiser, calmer et hydrater la peau, ce soin intègre une technique d'application de masque spécifiquement japonaise. Sous l'action d'ingrédients à la pointe de la technologie comme le Complexe Défense (Breveté), la peau est fortifiée de l'intérieur, pour des résultats concrets.

SOIN REVITALISANT TOTAL POUR HOMME « Soin anti-âge »

1 h / 1 h 15 mn

L'art de bien vieillir par SHISEIDO MEN

Ce soin visage haute performance se concentre sur les rides et les ridules. Il conjugue le Revitalisant Total et le Correcteur Rides Profondes de la ligne SHISEIDO Men pour atténuer les imperfections et favoriser le raffermissement de la peau. Un programme anti-âge global qui hydrate intensément la peau et la laisse ferme au toucher.

Nb : un soin visage de 1 h 15 minutes inclut une exfoliation et un bain de vapeur, contrairement à un soin de 1 h. Tout soin visage de 1 h 15 minutes débute également par un bain de pieds japonais.



MEN FACIAL COLLECTION

DEEP CLEANSING DETOX FACIAL 'Feel Hydration - Look Matte'

1 hr / 1 hr 15 mn

Give your skin power over shine, imperfections and dehydration

A deep cleansing and detoxifying facial treatment that helps regulate, balance and rehydrate. Skin is polished to perfection; gentle steam is applied to clean the pores, combined with the Skincare Purifying Mask with Kaolin clay and Japanese seaweed to deep cleanse and remineralise. Syringa extract helps limit oil production, while Oil Absorbing Powders keep the skin shine free.

DAMAGE DEFENCE FACIAL 'Powerful and Intelligent Skincare'

1 hr / 1 hr 15 mn

Soothe, calm and hydrate your skin

The Men's Damage Defence Facial tackles the unique concerns of male skin: dehydration, sensitivity, dryness and oiliness which are all aggravated by daily shaving. To soothe, calm and moisturise the skin, a specialised Japanese Mask technique will be applied during this facial treatment. SHISEIDO Men Line combines modern ingredients with cutting-edge technology like Damage Defence Complex. Skin is strengthened from within to provide serious results.

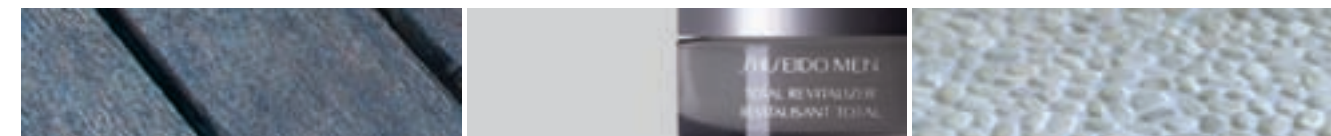
MEN'S TOTAL REVITALIZER 'Anti ageing Skincare'

1 hr / 1 hr 15 mn

The value of SHISEIDO Men offers the power of positive ageing

A high performance Facial focusing on wrinkles and fine lines. Combining SHISEIDO Men Total Revitalizer and Deep Wrinkle Corrector to help reduce roughness and boost firmness on the skin. An all-encompassing time-fighting treatment to leave your skin with maximum hydration and firm to the touch.

Please note that a 1 hr 15 minutes facial includes exfoliation and a facial steam, in contrast to a 1 hr facial. All facials lasting in excess of 1 hr 15 minutes commence with a Japanese Foot Ritual.



SOIN PURETÉ DU DOS « Détoxifier et relaxer »

1 h

Un « soin visage », mais pour le dos... La solution idéale si vous avez des imperfections dans le dos et sur les épaules. Il combine un nettoyage en profondeur à l'application de vapeur douce pour nettoyer les pores, ainsi qu'un masque désincrustant profond qui contient du kaolin et des extraits d'algues japonaises pour détoxifier et reminéraliser la peau. Le soin se conclut par l'application de produits adaptés à vos propres besoins.

SOIN RELAXANT INSTANTANÉ « Massage anti-stress ciblé »

30 mn

Ciblé sur les principaux points de tension (nuque, épaules et dos), ce soin libère du stress et apaise les tensions. Votre corps est envahi d'une profonde sensation de calme et de détente. Nous vous suggérons de combiner ce soin avec l'un de nos soins visage.

DEEP CLEANSING BACK TREATMENT 'Detoxify and relax'

1 hr

A special treatment for the back... If you are suffering from break-outs and pimples on the back and shoulders, this is the perfect fix. Incorporating deep cleansing with gentle steam to clean the pores. Together with a deep cleansing mask containing Kaolin Clay and Japanese Seaweed extracts to detoxify and remineralise. An application of appropriate products concludes this treatment.

QUICK TENSION RELEASE 'Targeted Stress Relief'

30 mn

Concentrates on key stress areas such as the neck, shoulders and back to ease away stress, leaving you feeling deeply calm and relaxed. Why not combine it with one of our Qi Facials?



RITUELS JAPONAIS POUR LE CORPS
POUR FEMMES ET HOMMES

JAPANESE BODY CEREMONIES
FOR LADIES AND MEN

FEMMES ET HOMMES LES MODELAGES

SOIN RELAXANT « Détente et relaxation »

1 h 30 mn

Détendez-vous entre les mains expertes de votre esthéticienne. L'application de produits pour le corps, choisis sur mesure en fonction de vos besoins, vous comblera de bien-être et de paix intérieure.

MODELAGE SPORTIF RELAXATION INTENSE* « Soulager les tensions »

1 h

Cette technique de modelage cible les tensions et vise à les soulager à l'aide de longs effleurages et de pressions digitales sur les zones tendues, en suivant le trajet des fibres musculaires. Idéal pour les hommes ou les passionnés de sport.

* Modelages corporels spécifiques, complémentaires à la Méthode Qi.

Nb : Tout soin corporel supérieur à 1 h débute par un bain de pieds japonais.



LADIES AND MEN MASSAGES

RELAXING 'Relax and Unwind'

1 hr 30 mn

Unwind under the skilful hands of your Beauty Therapist. A prescribed application of Body products will leave you with a sense of well-being and inner calm.

DEEP TENSION RELIEF* 'Relieve Tired Muscles'

1 hr

A massage technique that focuses on the body tensions. Aims to release the chronic patterns of tension in the body through slow strokes and finger pressure on the tensed areas, either following the muscle fibres. Ideal for Men and avid sport fans.

* Specific Body Methods, additional to Qi.

Please note, all body treatments in excess of 60 minutes commence with a Japanese Foot Ritual.



FEMMES ET HOMMES LES MODELAGES

SOIN JAPONAIS RÉÉQUILIBRANT « Libérer le stress »

1 h

Massage du dos et du cuir chevelu

Le soin idéal après un long vol en avion, ou quand vous êtes fatigué et en manque d'énergie. Il débute par notre modelage Qi du dos, de la nuque et des épaules pour soulager les tensions et vous permettre d'atteindre une vraie sensation de relaxation. Outre le divin massage japonais du cuir chevelu, vous profitez aussi d'un massage des pieds et des mollets qui atténue la sensation de jambes lourdes et la rétention d'eau. Combinées, ces fabuleuses méthodes détendent le corps et l'esprit tout en vous ressourçant et en réveillant vos sens.

SOIN JAPONAIS TÊTE ET ÉPAULES « Bien-être et relaxation authentique »

45 mn

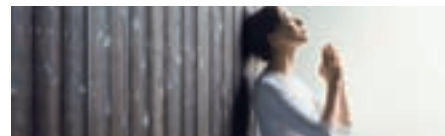
Une expérience profondément relaxante. Faites le vide dans votre esprit sous les mains expertes de votre esthéticienne. Ce soin réveille les sens en libérant toutes vos tensions à l'aide d'un effleurage doux et de points de pression spécifiques.

GOMMAGE DYNAMISANT AUX SELS « Révélez votre capital beauté »

45 mn

Une peau revitalisée, purifiée et gommée à la perfection

Idéal avant de partir bronzer au soleil ou de fêter une grande occasion, ce soin repose sur une exfoliation intégrale et vivifiante du corps. Le gommage lissant SHISEIDO enrichi en minéraux contient des sels naturels du Japon pour éliminer toutes les cellules mortes, ainsi que de l'argile des Alpes Italiennes et de l'eau de source chaude de Toscane qui laissent votre peau aussi douce que de la soie ! Nous vous suggérons de combiner ce soin avec l'un de nos modelages Corps Qi.



LADIES AND MEN MASSAGES

JAPANESE JET LAG THERAPY 'Stress relieving indulgence'

1 hr

Back, and Scalp massage

The perfect spa indulgence for after a long flight or when you feel a loss of energy and fatigue. Starts with our 'Qi' back, neck and shoulder massage to reduce tensions, leaving you feeling truly relaxed. Includes a delightful Japanese scalp treatment. Your feet and lower legs will be massaged to relieve feeling of heaviness and alleviate excess water retention. This wonderful treatment combination will relax the body and mind while rejuvenating and reawakening the senses.

JAPANESE SCALP AND SHOULDERS MASSAGE 'Well-being and True Relaxation'

45 mn

A deeply relaxing and unwinding experience. Let your thoughts escape under the skilful hands of your Beauty Therapist. This beauty treatment will reawaken the senses giving incredible tension relief through delicate massage and specific pressure points.

INVIGORATING SALT SCRUB 'Unlock your beauty potential'

45 mn

Invigorated, cleansed and polished to perfection

An excellent pre-tanning / pre-party treatment. A thorough, invigorating body exfoliation. SHISEIDO's Aromatic Salt Scrub contains Japanese natural salt to remove dead skin cells. Combined with clay from the Italian Alps and Hot Spring Water from Tuscany, it will have your body polished to perfection and feeling like silk! Why not combine it with one of the Qi Body Massages?



FEMMES ET HOMMES
RITUELS DE BEAUTÉ MAINS ET PIEDS

LADIES AND MEN
GROOMING RITUALS

RITUEL DE BEAUTÉ JAPONAIS POUR LES MAINS « Protéger, apaiser, nourrir » **30 mn**

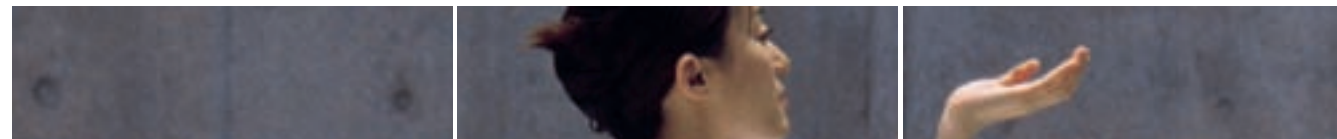
Un soin anti-âge nourrissant pour les mains et les ongles.

L'équivalent d'un soin visage pour les mains... Pour commencer, plongez vos mains dans un bain rituel japonais aux arômes de romarin, de camomille, de coriandre et de lavande. Ensuite, une exfoliation complète des mains révèle toute la jeunesse et l'éclat de la peau. Le soin se termine par un modelage complet des mains.

RITUEL DE BEAUTÉ JAPONAIS POUR LES PIEDS « Protéger, revitaliser, nourrir » **45 mn**

Un soin nourrissant pour dorloter et apaiser vos pieds

La beauté des pieds par excellence... Tout commence par un bain floral aromatique, où les pieds sont rafraichis à l'aide d'une lotion nettoyante spécifique contenant des extraits végétaux d'aloë vera et de camomille. Gommage énergique des pieds et modelage sont suivis par l'application de crèmes nourrissantes.



JAPANESE HAND GROOMING RITUAL 'Protect, Relax, Nourish' **30 mn**

An Anti-ageing, nourishing hand and nail treatment.

A facial for the hands... Commences with a Japanese hand bath ritual with a blend of rosemary, chamomile, coriander and lavender. Hands are subsequently polished to perfection to reveal youthful and radiant looking skin. Concludes with a specialised hand massage and cuticle nourishment.

JAPANESE FOOT GROOMING RITUAL 'Indulge, Revive, Enrich' **45 mn**

Nourish, pamper and relax the feet

The ultimate foot ritual... Commences with a flower foot bowl infused with aroma. Feet are cleansed with a specialised cleansing lotion containing botanical extracts of Aloe Vera and Chamomile. Followed by an invigorating foot scrub, a specialised foot massage and application of nourishing creams.



LES FORFAITS SPA SHISEIDO

LA COMBINAISON PARFAITE ENTRE PLUSIEURS SOINS SHISEIDO
Nous avons le plaisir de vous proposer quatre forfaits soins SHISEIDO.

VOYAGE RELAXANT

- SOIN RELAXANT CORPOREL
- SOIN VISAGE HYDRO-NOURRISSANT

2 h 15 mn

VOYAGE SENSORIEL

- SOIN RELAXANT CORPOREL
- 1 H 15 MN DE SOIN VISAGE À CHOISIR PARI NOS PRESTATIONS
- SOIN JAPONAIS TÊTE ET ÉPAULES

2 h 45 mn

VOYAGE DYNAMISANT

- MODELAGE SPORTIF RELAXATION INTENSE*
- SOIN VISAGE DE 1 H 15 MN

2 h 15 mn

VOYAGE MINCEUR

- GOMMAGE DYNAMISANT AUX SELS
- MODELAGE MINCEUR SCULPTANT*

1 h 30 mn

* Modelages corporels spécifiques, complémentaires à la Méthode Qi.



'A PERFECT COMBINATION OF SHISEIDO TREATMENTS'
We are pleased to recommend four SHISEIDO perfect treatment combinations.

JOURNEY OF RELAXATION

- RELAXING BODY MASSAGE
- HYDRO-NOURISHING FACIAL

2 hrs 15 mn

JOURNEY OF SENSES

- RELAXING BODY MASSAGE
- 1 HR 15 MN FACIAL TO CHOOSE FROM OUR COLLECTION
- JAPANESE SCALP AND SHOULDERS MASSAGE

2 hrs 45 mn

JOURNEY OF ENERGY

- DEEP TENSION RELIEF*
- QI 1 HR 15 MN FACIAL

2 hrs 15 mn

JOURNEY OF REFINEMENT

- AROMATIC SALT SCRUB
- BODY SCULPTING*

1 hr 30 mn

* Specific Body Methods, additional to Qi.



Afin que nous puissions vous garantir l'horaire de votre choix, nous vous conseillons d'anticiper au maximum votre prise de rendez-vous en appelant l'ext. 1263.

Nous vous recommandons vivement d'arriver 10 minutes avant l'heure de votre rendez-vous pour avoir le temps de vous changer et vous préparer. Pour votre confort, peignoirs et chaussons vous seront fournis.

Nous conseillons aux hommes d'éviter de se raser juste avant un soin du visage.

Les enfants de moins de 16 ans doivent être accompagnés.

Si vous souffrez de problèmes de santé (troubles circulatoires, allergies, asthme...) nous vous remercions de bien vouloir en informer notre personnel.

Si vous êtes enceinte, les soins Spa SHISEIDO sont déconseillés.

Nous faisons toujours notre maximum pour que chacune de vos visites au spa soit une expérience agréable et relaxante. Nous avons mis diverses mesures en place à l'attention des clients handicapés et sommes à votre disposition pour toute demande ou toute question dans ce domaine.

Si vous souhaitez annuler votre rendez-vous, nous vous serions gré de l'annuler au minimum 6 heures à l'avance. Le cas échéant, nous nous verrions dans l'obligation de vous facturer votre soin.

To guarantee your full satisfaction, we recommend you that you make an appointment in advance by calling: ext. 1263.

Please arrive at the spa 10 minutes before your treatment so you will have time to change and prepare yourself. We will provide you with a bathrobe, slippers and disposable underwear.

We advise men coming in for a facial treatment to avoid shaving just beforehand.

Children under 16 may not enter the spa unless accompanied by adult.

Please let our staff know if you have health problems (circulatory troubles, allergies, asthma...).

We do not advise any form of SHISEIDO Spa treatment during pregnancy.

We continually strive to make every visit to the health Spa a relaxing and enjoyable experience. Our staff will be pleased to offer every assistance should you have mobility difficulties or other special needs.

If you wish to cancel an appointment, please let us know six hours in advance to avoid cancellation charges.



